

ROLLEI OBJEKTIV SONY 35MM AF F/1.8 FE



| | |
|--------------|---|
| Cena celkem: | 9 743 Kč (bez DPH: 8 052 Kč) |
| Běžná cena: | 10 717 Kč |
| Ušetříte: | 974 Kč |
| Kód zboží: | KAMR90904 |
| Part No.: | 11202 |
| Záruka: | 12 měs. IČO / 24 měs. EU |
| Stav: | Nové zboží |

Popis

Rollei Sony 35 mm AF F/1.8 FE - Perfektní ohnisková vzdálenost pro reportáž a každodenní fotografie

Objektiv 35 mm F/1.8 spojuje **přirozenou perspektivu, vysokou světelnost a moderní technologii autofokusu**. Ideální pro reportáž, street fotografii, portrét a video - všude tam, kde je vyžadována flexibilita, kvalita obrazu a kreativní rozostření pozadí.

- **35mm ohnisková vzdálenost** - Přirozená perspektiva vhodná pro reportážní a street fotografii
- **Světelnost F/1.8 a 11lamelová clona** - Vysoká ostrost i při otevřené cloně a plynulé rozostření pozadí
- **Řada VAF** - Optimalizováno pro vysoké rozlišení moderních full-frame snímačů
- **Antireflexní povlak HFT-X** - Zachování kontrastu a potlačení odlesků i v náročných světelných podmínkách
- **STM autofokus** - Rychlé a tiché ostření s podporou detekce obličeje a očí



35mm reportážní ohnisková vzdálenost: Přirozená a všestranná

Ohnisková vzdálenost 35 mm je považována za **klasiku** pro reportážní a každodenní fotografii. Poskytuje **přirozenou perspektivu**, vynikající pro dokumentární snímky, street a portrétní fotografie a zároveň umožňuje **kreativní rozostření pozadí**.



@Halvan Demirdas

Clona F/1.8 s 11 lamelami: Vysoká světelnost a plynulé rozostření pozadí

Vysoká světelnost umožňuje **fotografování i při slabém osvětlení** a **11lamelová clona** zajišťuje **plynulé, přirozeně kulaté rozostření pozadí**.



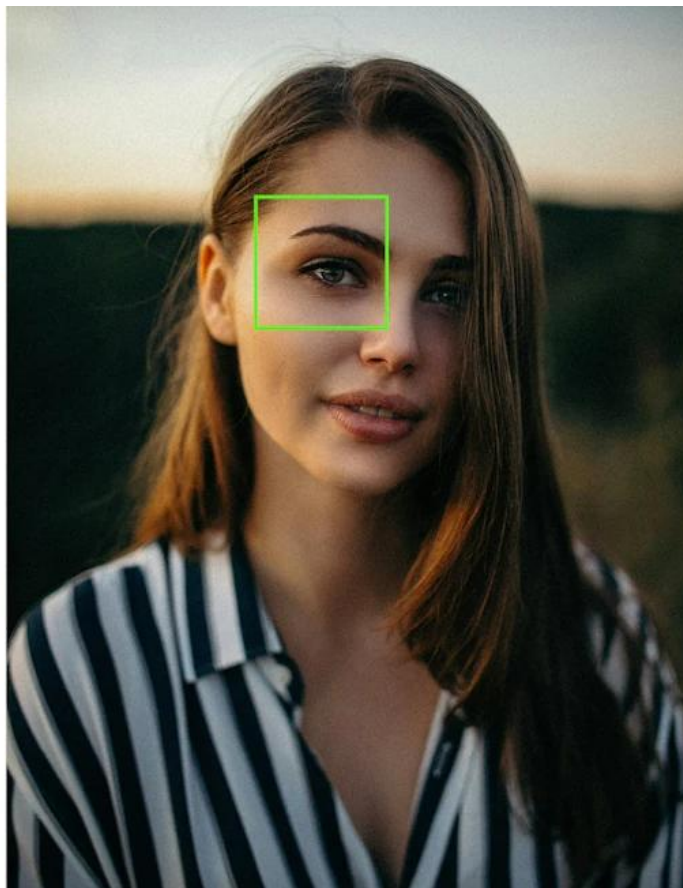
VAF série: Vysoké rozlišení pro moderní full frame kamery

Vyspělá **optická konstrukce VAF** je optimalizována pro bezzrcadlové full-frame fotoaparáty a nabízí vysoké rozlišení v celé ploše obrazu, od středu až do krajů snímku.



HFT-X povlak: Čisté kontrasty bez ghostingu a odlesků

Speciální povlak HFT-X účinně **potlačuje odlesky a ghosting**, zachovává čistý kontrast i při fotografování v protisvětle nebo za nízké hladiny světla a přispívá k přirozenému podání barev.



STM autofokus: Rychlý, tichý a přesný pro foto i video

Moderní STM autofokus zajišťuje **tiché a přesné ostření** s podporou rozpoznávání obličeje a očí, vhodné i pro video.



Celokovové tělo: Kvalitně zpracované při pouhých 476 g

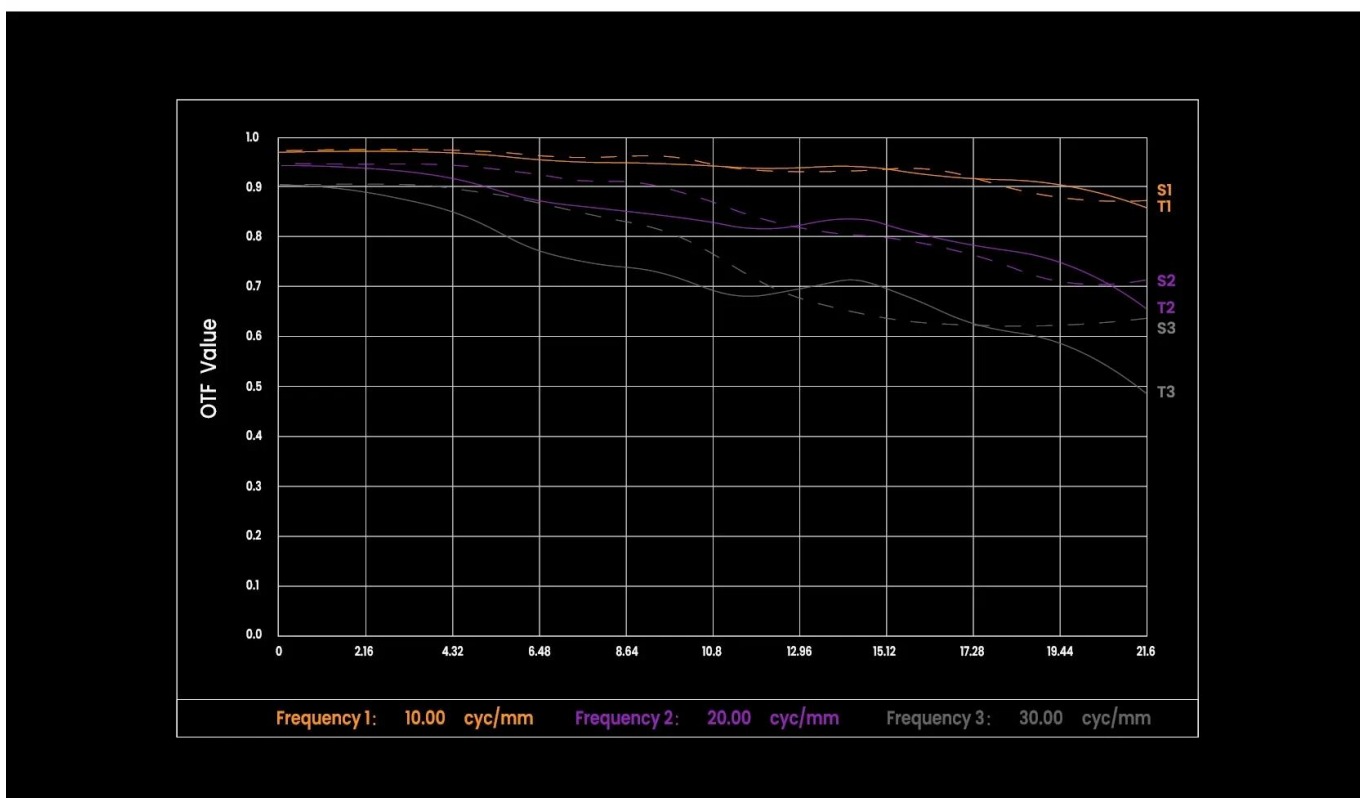
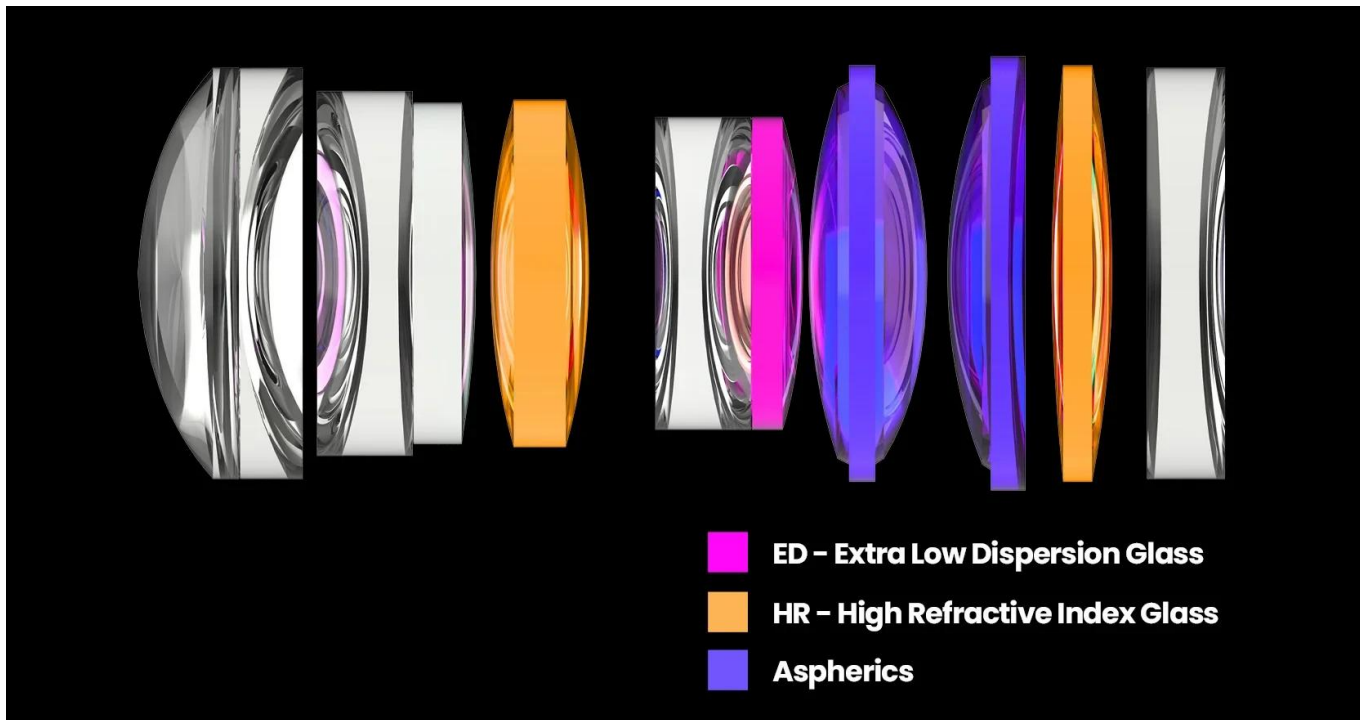
Robustní **celokovové tělo** zajišťuje **dlouhou životnost a kvalitní ovládání**. Přes stabilní konstrukci zůstává objektiv s

pouhými **476 g** příjemně lehký – ideální pro dlouhé focení.



Lineární clonový kroužek: Plynulé, tiché ovládání clony

Lineární **clonový kroužek** umožňuje **plynulé a tiché ovládání clony**, ideální při natáčení videa a jemných změnách expozice bez rušivého cvakání.



Přesná optika: 11 prvků v 8 skupinách

Náročná konstrukce čoček ze **7 ED, 2 HR a 2 asférických čoček** minimalizuje aberace a zajišťuje **vynikající ostrost**, vysoké kontrasty a realistické podání barev.



Intuitivní ovládání: Všechny důležité funkce přímo na objektivu

Díky clonovému kroužku, přepínači AF/MF a tlačítku FN lze základní funkce **ovládat přímo na objektivu**.



Minimální zaostřovací vzdálenost 40 cm: Detailní makrosnímky se zvětšením 0,11x

Minimální zaostřovací vzdálenost 40 cm umožňuje **snímání detailů zblízka** a nabízí široké možnosti využití, od detailních záběrů přes fotografii jídla až po reportážní a kreativní perspektivy s přirozeným podáním.



Kovový E-Mount: Stabilní, přesný a s přenosem EXIF dat

Precizně vyrobený **kovový E-Mount** zaručuje bezpečné spojení s fotoaparátem a podporuje **úplný přenos EXIF dat** pro čistou postprodukcí.



USB-C port pro firmware: Aktualizace rychle a jednoduše

Integrovaný USB-C port umožňuje rychlou aktualizaci firmwaru přímo na objektivu, **přibližně do 30 sekund** a bez nutnosti

dalšího příslušenství.



62mm závit pro filtry: Kompatibilita se všemi běžnými filtry

Snadné připevnění **ND a efektových filtrů** umožňuje kreativní kontrolu nad expozicí, efekty a náladou - ideální pro fotografování a natáčení videa.

Technické specifikace

Clona

F/1.8

| | |
|----------------------------------|---|
| Minimální zaostřovací vzdálenost | 40 cm |
| Autofokus | Ano, včetně zaostřování na oči |
| Kompatibilní fotoaparáty | Sony Full Frame systém |
| Bajonet | Sony E-Mount |
| Počet lamel clony | 11 |
| Nejmenší clona | 16 |
| EXIF data | Ano |
| Konstrukce čoček (skupin/čoček) | 8/11 |
| Průměr filtru | 62 mm |
| AF motor | STM |
| Připojení | USB-C pro aktualizace firmwaru, FN tlačítko |
| Kompatibilní sluneční clona | RH 24-35 |
| Zaostřovací mechanismus | Vnitřní zaostřování |
| Materiál pouzdra | Kov |
| Clonový kroužek | Ano |
| Rozměry (D × Š × V) Hmotnost | 9,3 × 8 × 8 cm 476 g |

Obsah balení

| | |
|---------------------------|--|
| Obsah balení | Rollei AF 35 mm FE Sluneční clona RH 24-35 Přední krytka Zadní krytka E-mount |
| Rozměry balení Hmotnost | 17 × 13,7 × 12,9 cm 838 g |

Tento objektiv **Rollei objektiv Sony 35mm AF F/1.8 FE** získal od časopisu FotoVideo ocenění „TIP“. Odkaz na online recenzi [zde](#).

Recenze časopisu FotoVideo - [Solidní řemeslo a nekompromisní optika: Rollei VAF AF 35 mm f/1,8](#)