

**DELL PROFESSIONAL P2725H 27" BEZ STOJANU**Cena celkem: **4 684 Kč****(bez DPH: 3 871 Kč)**Běžná cena: **5 153 Kč**Ušetříte: **468 Kč**

Kód zboží: MOND6340

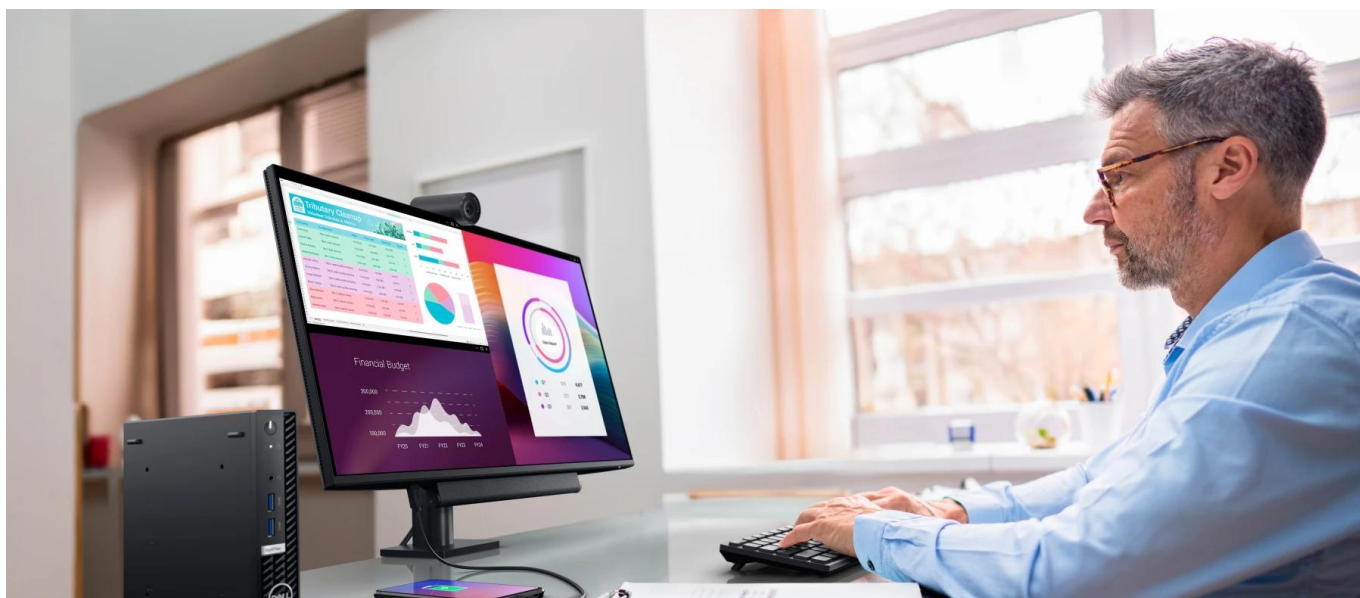
Part No.: 210-BMGD

Záruka: 36 měs.

Stav: Nové zboží

**Popis****Dell Professional P2725H bez stojanu - vysoká produktivita s ochranou očí**

S **monitorem Dell Professional P2725H** se můžete pustit do náročné práce a dokončit všechny projekty. Nabízí velký **27palcový displej**, který vám na komfortní ploše zprostředkuje aplikace, tabulky, dokumenty i multimediální obsah. Díky **Full HD rozlišení** je obraz ostrý, jasný a vhodný pro široké spektrum činností - od tvorby tabulek a dokumentů až po činnost s aplikacemi nebo grafikou.



Technologie **IPS** panelu zajišťuje široké pozorovací úhly, díky čemuž si obsah s bohatými barvami užijete bez zkreslení i při pohledu ze stran. Displej pak **pokrývá 99 % sRGB barevné palety**. K dispozici máte pestrou nabídku konektorů pro připojení příslušenství a zvýšení produktivity. Při dlouhodobé činnosti jistě oceníte technologii **ComfortView Plus** pro snížení intenzity modrého světla a celodenní ochranu očí.



### Dell Professional P2725H bez stojanu

LED monitor s úhlopříčkou **27"** disponující Full HD rozlišením **1920 × 1080** obrazových bodů s poměrem stran **16 : 9**. Nabízí jas **300 cd/m<sup>2</sup>**, kontrastní poměr **1500 : 1**, 99% pokrytí sRGB, dobu odezvy **5 ms** a obnovovací frekvenci **100 Hz**. Pozorovací úhly **178° horizontálně i vertikálně** zaručí skvělou viditelnost z jakéhokoliv úhlu. K dispozici jsou také **tři porty USB 3.0** a port **USB-C**, který umožňuje napájení připojených zařízení až do 15 W. Potěší také výškově nastavitelný stojan a funkce **Pivot**, která umožňuje otočení obrazovky o 90°.

***Tento model neumožňuje přenos videa/audia přes USB-C (alternativní režim DisplayPort), tuto funkci mají pouze modely s označením "HE" na konci.***

Součástí balení je DisplayPort a USB kabel.

Na tento produkt je poskytována záruka 3 roky Basic on-site.  
Oprava v rámci tohoto záručního servisu probíhá kdekoliv po celé ČR.

Nemusí to být ani v sídle firmy - můžete být na dovolené, na služební cestě, nezáleží na tom. Stačí zavolat na tel. číslo +420 774 765 521, nahlásit výrobní číslo a závadu a DELL již vše zařídí.

## ZÁKLADNÍ SPECIFIKACE

**Typ panelu:** IPS

**Úhlopříčka:** 27"

**Poměr stran:** 16 : 9

**Rozlišení:** 1920 × 1080 px

**Kontrastní poměr:** 1500 : 1

**Doba odezvy:** 5 ms

**Rozhraní:** 1× HDMI, 1× DisplayPort, 1× VGA, 3× USB 3.2 Gen1 (USB 3.0), 1× USB-C 3.2 Gen1

**Barva:** černá

## Základní rozdíly mezi řadami monitorů Dell:

### Dell Monitors – Key Specs Differentiation

|                                   | UP Series                            | U Series   | C Series Collaboration                     | P Series                                   | S Series  | E Series                | SE Series  |
|-----------------------------------|--------------------------------------|--|--|--|---|-------------------------|--|
| <b>Panel / Screen</b>             |                                      |  |  |  |   |                         |  |
| Screen Size (Resolution)          | 27-32" (4K-8K)                       | 24-49" (FHD-4K-WQHD-WUHD)                                      | 14-34" (FHD-QHD-WQHD)                      | 19-34" (HD-FHD-QHD-4K-WQHD)                | 24-32" (FHD-QHD-4K-WQHD)                                  | 17-27" (HD-FHD)         | 22"-32" (FHD-QHD-4K)                                 |
| Panel type                        | IPS / IPS with mini-LED              | IPS / IPS Black  | IPS  | IPS  | IPS / VA (Curved)   | TN / VA / IPS           | VA / IPS   |
| Colour Gamut Standard             | AdobeRGB, DCI-P3, BT2020             | sRGB, DCI-P3, REC-709  | sRGB                                       | sRGB                                       | sRGB, DCI-P3  | NTSC                    | NTSC, sRGB   |
| Refresh Rate                      | 60 Hz                                | 60 Hz  | 60 Hz                                      | 60 Hz                                      | 60 Hz, 75 Hz, 100 Hz                                      | 60 Hz                   | 60 Hz, 75 Hz   |
| Low Blue Light (ComfortView)      | SW (only on UP3218K)                 | SW / HW* (Dell ComfortView Plus)                               | HW* (Dell ComfortView Plus)                | SW / HW* (Dell ComfortView Plus)           | SW / HW* (Dell ComfortView Plus)                          | SW (Dell ComfortView)   | SW / HW* (Dell ComfortView Plus)                     |
| HDR Monitor / FreeSync            | HDR1000*                             | HDR / HDR400*  | ---  | ---  | HDR* / AMD FreeSync                                       | ---                     | AMD FreeSync*  |
| <b>Connectivity</b>               |                                      |  |  |  |   |                         |  |
| VGA                               | ---                                  | ---  | ---  | ✓  | ---   | ✓                       | ✓  |
| DP and/or HDMI                    | ✓                                    | ✓  | ✓  | ✓  | ✓   | ✓                       | ✓  |
| USB-C or TB3                      | TBT3*                                | USB-C with RJ-45   | USB-C with RJ-45                           | USB-C with RJ-45                           | USB-C   | ---                     | ---  |
| USB-C Power delivery              | 90W                                  | 90W  | 90W  | 65W (FHD) / 90W ≥ QHD                      | 65W   | ---                     | ---  |
| USB Hub (USB-A + USB-C)           | ✓                                    | ✓ / ✓ / ✓  | ✓  | ✓  | ✓ / ✓ / ✓   | ---                     | ---  |
| KVM + auto KVM + Daisy Chain      | ✓                                    | ✓ / ✓ / ✓ / ✓ / ✓  | ✓ / ✓ / ✓                                  | ✓  | --- (KVM on S34320WC)                                     | ---                     | ---  |
| Integrated speakers               | ---                                  | Only on Ultrawide Curved (excl U43) and Collaboration Q2 Model | ✓  | ---  | Only on Selected Models                                   | Only on HS Models       | ---  |
| Built-in calibration              | ✓                                    | ---  | ---  | ---  | ---   | ---                     | ---  |
| <b>Ergonomics and Design</b>      |                                      |  |  |  |   |                         |  |
| Height Adjustable stand           | ≥130mm                               | 150mm  | ≥120mm                                     | 150mm                                      | 100mm*  | 100mm*                  | 100mm*   |
| Tilt, swivel, pivot               | Tilt, swivel, pivot                  | Tilt, swivel, pivot  | Tilt, swivel, pivot                        | Tilt, swivel, pivot                        | Tilt, swivel*   | Tilt only               | Tilt only  |
| Design (bezel)                    | 3/4 sided ultrathin, Platinum Silver | 3/4 sided ultrathin, Platinum Silver                           | 3 sided ultrathin, Black with Silver stand | 3 sided ultrathin, Black with Silver stand | 3 sided ultrathin, Silver                                 | Narrow bezel, Black     | 3 sided ultrathin*, Black                            |
| <b>Warranty and Environmental</b> |                                      |  |  |  |   |                         |  |
| 3Y Adv. Exchange w/ NBD shipment  | Yes + Premium Panel                  | Yes + Premium Panel  | Yes + Premium Panel                        | Yes + Premium Panel                        | Yes + Premium Panel                                       | Yes                     | ---  |
| Environmental Certifications      | TCO*, ES 8.0*, EPEAT Gold*           | TCO Edge*, ES 8.0, EPEAT Gold                                  | TCO Edge*, ES 8.0, EPEAT Gold              | TCO Edge*, ES 8.0, EPEAT Gold              | TCO*, ES 8.0*   | TCO, ES 8.0, EPEAT Gold | ---  |
|                                   |                                      |  |  |  | - Limited Env. Certifications<br>- Limited Supply vs Comm |                         | - No Env. Certifications<br>- Limited Supply vs Comm |

\* Available on selected models

DELL Technologies

Za jakých podmínek Dell mění monitory (tolerance vadných pixelů):

[Směrnice pro pixely \(pdf\)](#)

[Směrnice pro pixely \(online\)](#)