

YEALINK WH62 DUAL



Cena celkem:

6 690 Kč
(bez DPH: 5 529 Kč)

Běžná cena:

7 359 Kč

Ušetříte:

669 Kč

Kód zboží:

TLIYEA1050

Part No.:

10001291

Záruka:

2 roky / roků

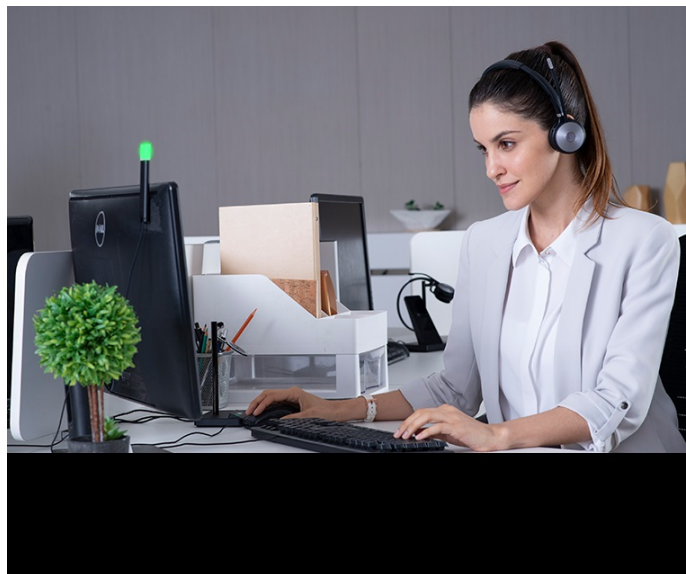
Stav:

Nové zboží

Popis

Yealink WH62 Dual - pohlíďte si kvalitu hovorů

Bezdrátová náhlavní souprava Yealink WH62 Dual pro firemní komunikaci. Podporuje hlasové hovory ve vysokém rozlišení a díky **technologii Acoustic Shield** efektivně odfiltruje okolní hluk pro jasnou a čistou komunikaci a ničím nerušené rozhovory.





Součástí headsetu je rovněž praktická **základna, která disponuje dvojicí USB portů** a umožňuje tak současnou konektivitu k PC i VoIP telefonu. **Lehká konstrukce s měkkými náušníky** podporuje komfortní nošení a dlouhodobé používání bez známek námahy. Náhlavní souprava **Yealink WH62 Dual** splňuje certifikaci pro komunikaci na platformě **Microsoft Teams**.



Yealink WH62 Dual

Bezdrátová dvoušní náhlavní souprava s moderním designem a praktickou základnovou stanicí umožňuje díky dvěma integrovaným micro USB portům **současné připojení k PC a VoIP telefonu**.

Aplikované technologie jako Yealink **Super Wideband HD Audio** nebo **Acoustic Shield** optimalizují a zvyšují výslednou kvalitu zvuku, což společně s jednoduchým ovládáním a pohodlným nošením zvyšuje výsledný zážitek při používání této náhlavní soupravy. **Lehké materiály, měkké jednoduše vyměnitelné kožené náušníky a 330° otočný mikrofon** s integrovanou mute zónou zajišťují komfort při nošení a využívání **DECT** náhlavní soupravy. V neposlední řadě DECT technologie zajišťuje **dosah až do vzdálenosti 160 m**. V pohotovostním režimu je výdrž náhlavní soupravy až 125 hodin a při realizaci hovorů je její výdrž **až 14 hodin**. Nabíjení probíhá v momentě, kdy je náhlavní souprava položena na stojanu základny a plné nabití náhlavní soupravy zabere 2,5 hodiny.

Náhlavní souprava i k ní příslušející základna jsou vybaveny tlačítky s různými funkcemi a možnostmi pro ovládání hovorů, a to bez nutnosti využití EHS adaptéru. Uživatel může snadno ovládat hlasitost, vytočit poslední číslo, přijmout/odmítnout příchozí hovor nebo ovládat více hovorů. Integrovaná indikace stavu pomocí busylight LED zajišťuje, že v případě vaší zaneprázdněnosti nebudete rušeni a můžete se tak plně koncentrovat pouze na vaši probíhající komunikaci.

Certifikace pro Microsoft Teams spolu s dedikovaným Teams tlačítkem zaručují bezproblémovou kompatibilitu se světem Microsoft Teams.

- Elegantní design a lehká konstrukce
- Jednoduché a flexibilní připojení (Plug and Play)
- Všesměrový otočný mikrofon
- Vysoká kvalita zvuku a mikrofon s funkcí potlačení šumu
- Jednoduchá integrace s IP telefony Yealink

ZÁKLADNÍ SPECIFIKACE

Frekvenční rozsah: 20 Hz – 20 kHz

Impedance: 32 ± 4,8 Ω

Mikrofon: ano

Připojení: DECT (CAT-iq 2.0), 2× USB 2.0 (základna)

Hmotnost: 208 g základna, 127 g headset

Barva: černá-stříbrná