

## UBIQUITI UNIFI SWITCH 48



Cena celkem:	<b>10 913 Kč</b>
	<b>(bez DPH: 9 019 Kč)</b>
Běžná cena:	<b>12 004 Kč</b>
Ušetříte:	<b>1 091 Kč</b>
Kód zboží:	NAPUBT1075
Part No.:	USW-48
Záruka:	26 měs.
Stav:	Nové zboží

## Popis

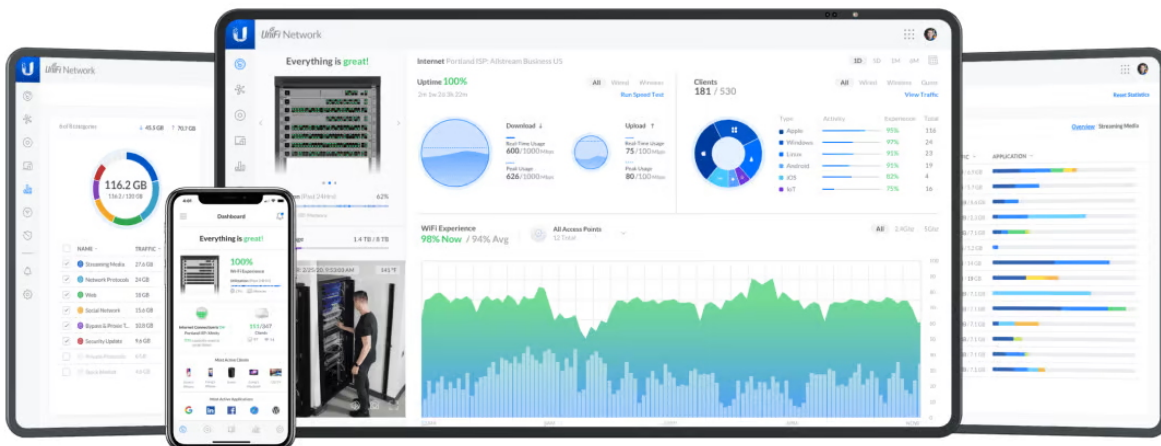
## Ubiquiti UniFi Switch 48

UniFi Switch (USW-48) je ideální pro malé a střední firmy, které požadují spolehlivý switch s managementem v profesionálním provedení určený pro montáž do racku **1U**. Switch disponuje **osmačtyřiceti GbE RJ-45 porty a čtyřmi SFP** sloty.

**UniFi Switch 48** je vysoce výkonný, plně **gigabitový L2 switch** známého výrobce Ubiquiti ze série UniFi, který navíc disponuje **1,3" dotykovým displejem** pro usnadnění diagnostiky.

- 48x GbE RJ-45, 4x SFP slot
- 1,3" dotykový displej
- Fanless chlazení (bez ventilátoru)
- Kovové provedení (SGCC ocel), hloubka pouze 11,22"
- 1U Rackmountable (montážní sada je součástí)
- UniFi Network Controller

Konfiguraci a správu UniFi zařízení umožňuje aplikace UniFi Network, která je předinstalovaná na **UniFi OS konzolích** (UniFi Dream Machine, Dream Router, Dream Wall, Express, Cloud Gateway Ultra atd.). Alternativou je volně dostupný software UniFi Network Server, určený pro instalaci na vlastní počítač nebo server (Windows, MacOS, Linux). Software UniFi Network Server je neustále vylepšován, a proto doporučujeme vždy používat aktuální verzi, kterou stahujete na stránkách Ubiquiti v sekci **Download**. Více informací o tomto produktu se dozvíte také na **školení Ubiquiti**.



---

## ZÁKLADNÍ SPECIFIKACE

**Porty:** 48x GbE RJ-45, 4x SFP slot

**Kapacita switche:** 104 Gbps

**Rychlost směrování:** 77,376 Mpps

**Podpora PoE:** ne

**Rozměry:** 442,4 x 285 x 43,7 mm

**Hmotnost:** 3,9 kg (3,99 kg s rack úchyty)

---

**Manuál:**

<https://dl.ubnt.com/qig/usw-48>.